



Luxury of Nature

# GARDENS OF EDEN

Резиденции на первой  
береговой линии Банг Тао



## Gardens of Eden

Gardens of Eden — это уникальный, по-настоящему роскошный оазис для отдыха, здоровой и красивой жизни.

Gardens of Eden раскинули свои владения на прибрежной территории площадью 122 000 м<sup>2</sup>.

Здесь жилые резиденции органично соседствуют с девственной природой, а 70% живописного пространства отдано под парки, сады и озёра.

Входная группа  
с зоной reception



ОСТРОВ  
КОН КАЛА

НАЦИОНАЛЬНЫЙ ПАРК  
SIRINAT

GARDENS  
OF EDEN

АНДАМАНСКОЕ МОРЕ

ПЛЯЖ БАНГ ТАО

LAGUNA  
COMPLEX

## Расположение

Исключительная ценность Gardens of Eden — расположение. Комплекс расположен всего в 50 метрах от фешенебельного пляжа Банг Тао и в 5 минутах ходьбы от района Laguna.



Gardens of Eden  
расположен напротив  
лучшего пляжа Bang Tao



30 минут на машине до Международного аэропорта Пхукета



5 минут на машине до Boat Avenue и Porto de Phuket с лучшими супермаркетами и магазинами



15 минут до детских развлечений — аквапарк Blue Tree Kids Water and Activity Park



20 минут на машине до International British School



30 минут до Central Floresta Shopping Mall



5 до больницы Bangkok Hospital (Clinic Bang Tao)



ПХУКЕТ

# Gardens of Eden Master plan

РАЗМЕР УЧАСТКА 122 000 М<sup>2</sup>









## Инфраструктура

— Wellness центр (ориентировочно 5000 м<sup>2</sup>) от мирового оператора GOCO hospitality, включающий спа, тренажерный зал, студию йоги, различные виды ванн и бассейнов, аппаратную медицину и косметологию, медицинскую лабораторию, сад медитаций, органическую ферму, специально организованные дорожки для бега и прогулок.

— Детский клуб, включает в себя двух-этажное здание с площадками для игр в любую погоду, батутами, скалодромом, комнатой Лего, горками, песчаным садом, детским бассейном с мини-аквапарком, кафе и зоной отдыха.

— Club house с рестораном находится в зоне «Голубая лагуна», где расположен бассейн с белым песком, лежаками и раздевалками.

— Club house, находящийся на пересечении большого бассейна и озера, включает ресторан, детскую площадку, зону лежаков и раздевалок.



## Инфраструктура

— Уникальный ландшафтный дизайн садов и парка, расположенного на территории более 5 Га, включает более 100 различных видов экзотических деревьев, водопады, пешеходные и беговые дорожки, зоны отдыха с беседками.

На территории также находятся:

- 5 ресторанов,
- Бизнес-центр с супермаркетом, расположенном на 1 этаже,
- Подземная парковка под каждым жилым зданием с электрическими зарядками для машин
- Территория комплекса огорожена и свободна от транспортных средств (все машины заезжают на подземные стоянки)





~52,000 м<sup>2</sup>

парков и садов

~8,000 м<sup>2</sup>

озер и прудов

~11,000 м<sup>2</sup>

бассейнов

Подземная парковка

Безопасная территория, свободная  
от транспортных средств

Закрытый охраняемый периметр



**GOCO**  
HOSPITALITY

За направление Wellness и 5\* отельное обслуживание в Gardens of Eden отвечает GOCO Hospitality — победитель конкурса Best Spa Development Group.



Компания, которая отвечает за крупнейшие и самые  
респектабельные wellness-объекты мирового уровня:

SHA WELLNESS CLINIC,  
SPAIN



SHANGHA BY OCTAVE,  
SUZHOU, CHINA



AMAALA,  
SAUDI ARABIA



GLEN IVY HOT SPRINGS,  
UNITED STATES



# EDEN RESIDENCES

1-Я ФАЗА СТРОИТЕЛЬСТВА



141 частная  
резиденция:

Потолки высотой  
более 3 метров

Частные бассейны

Террасы  
с морскими панорамами

Внутренние сады



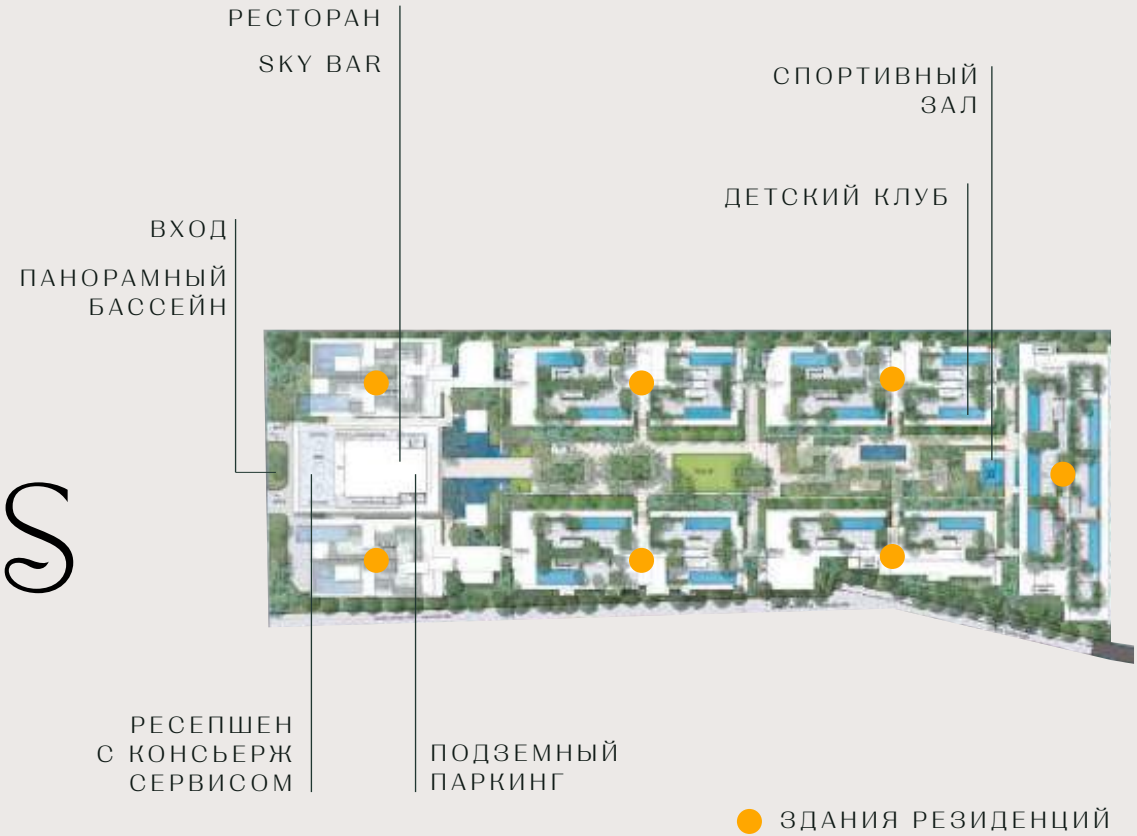
## Eden Residences

141 резиденция на берегу моря, в 50 метрах от пляжа Банг Тао. Каждую отличают восхитительные виды на море или внутренний сад, доступ к развитой инфраструктуре комплекса и первоклассный гостиничный сервис.





# EDEN RESIDENCES



# Eden Residences в цифрах

## Виды резиденций

Два трехэтажных и пять четырехэтажных  
жилых зданий

141 резиденция

Потолки высотой более 3 метров

138 машиномест на подземной парковке

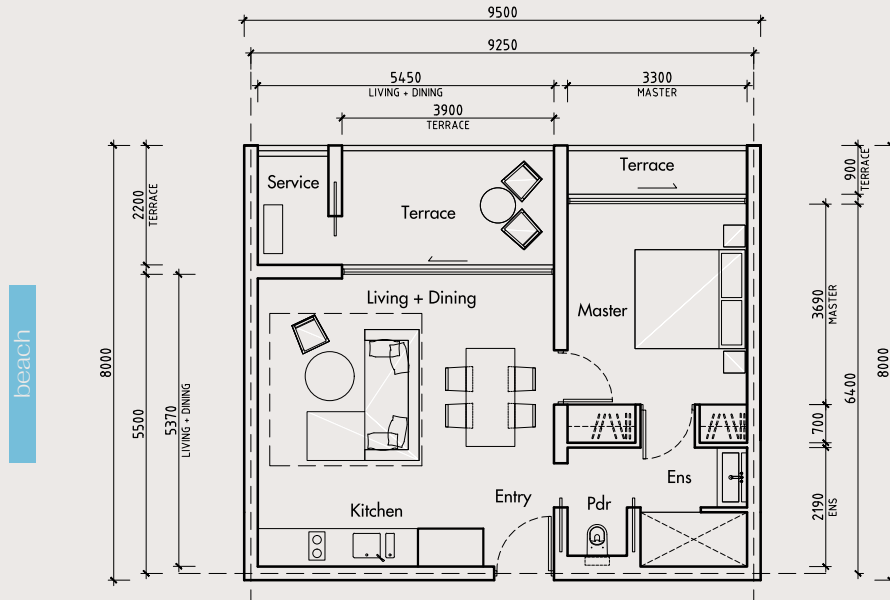
- Резиденция с одной спальней 72-75 м<sup>2</sup>
- С двумя спальнями 105 - 112 м<sup>2</sup>
- С тремя спальнями 179 – 219 м<sup>2</sup>
- Двухэтажные резиденции с одной спальней 190 м<sup>2</sup>
- Двухэтажные резиденции с 2 спальнями 257-282 м<sup>2</sup>
- Двухэтажные резиденции с 3 спальнями 283 - 452 м<sup>2</sup>
- Двухэтажные резиденции с 4 спальнями 371-426 м<sup>2</sup>





ПЛАНИРОВКИ


Резиденция с 1 спальней

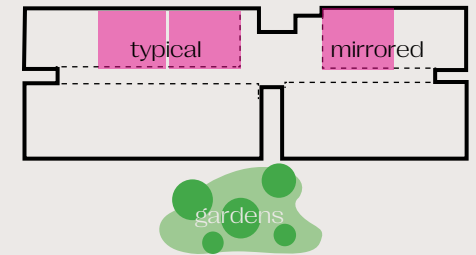


UNIT AREA:

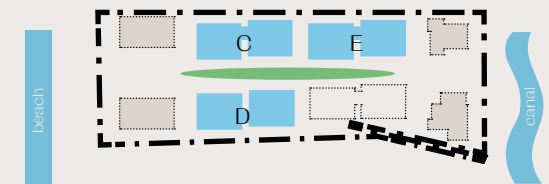
INTERNAL	58.5sqm
EXTERNAL	13.5sqm
TOTAL	72sqm



 TYPICAL PLAN  
Scale 1:100 @ A3



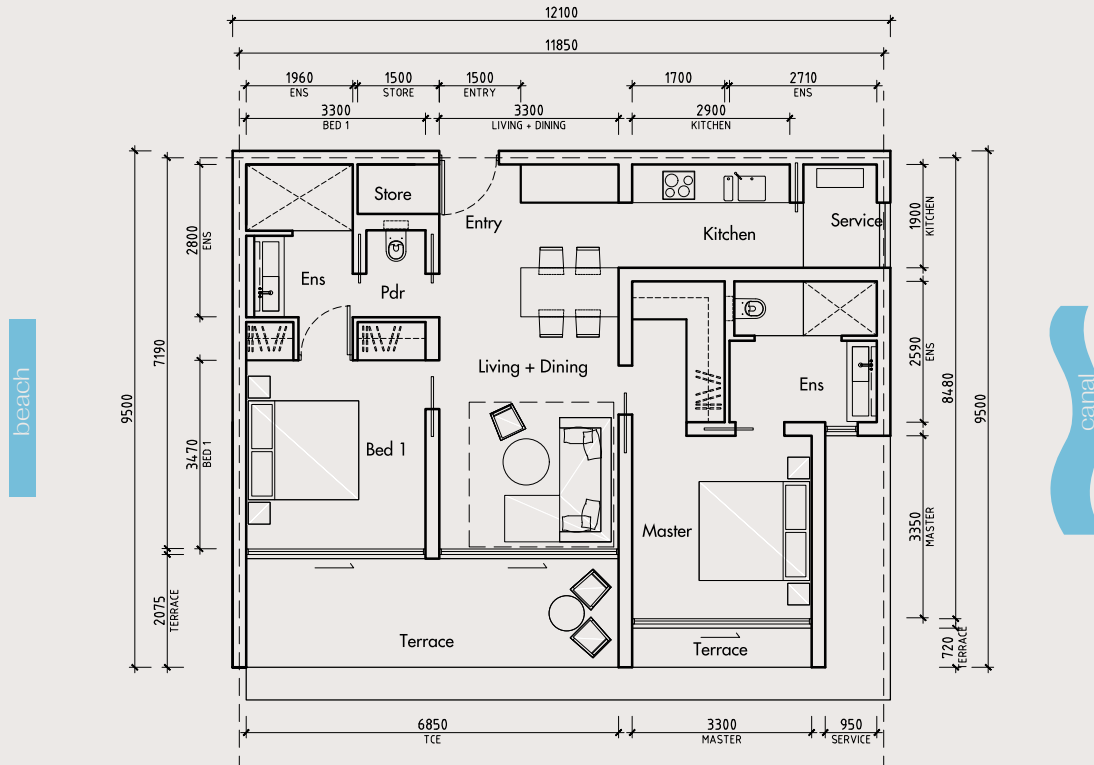
UNIT KEY - CONDOMINIUM  
C,D,E  
(LEVELS 1-3)



PRECINCT KEY

ПЛАНИРОВКИ

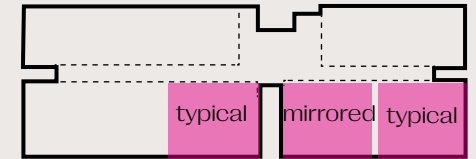
Резиденция с 2 спальнями



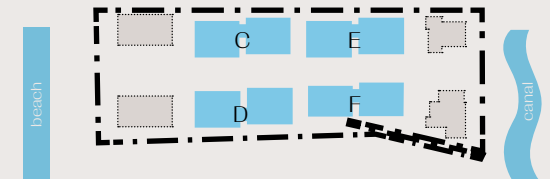
UNIT AREA:

INTERNAL	86sqm
EXTERNAL	19sqm
TOTAL	105sqm

TYPICAL PLAN  
Scale 1:100 @ A3



UNIT KEY - CONDOMINIUM C,D,E,  
F  
(LEVELS 1,2,3)

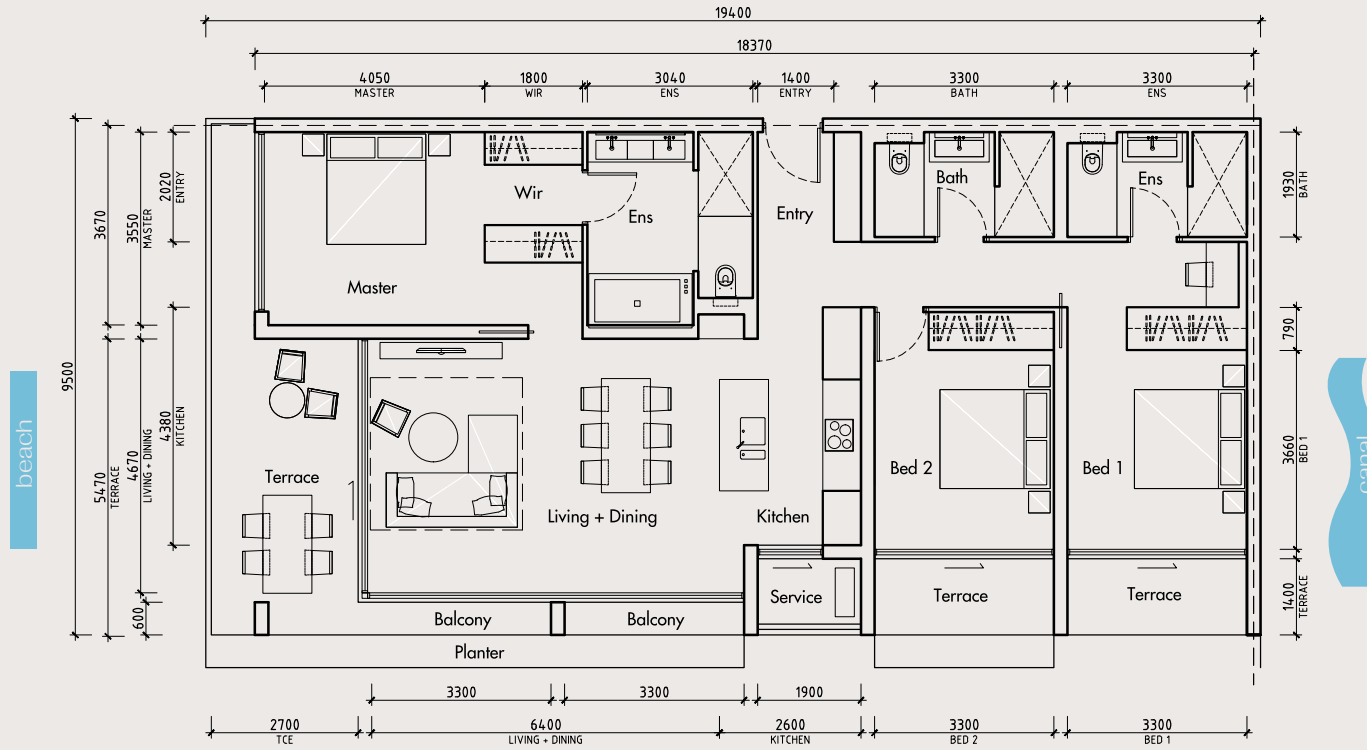


PRECINCT KEY



ПЛАНИРОВКИ

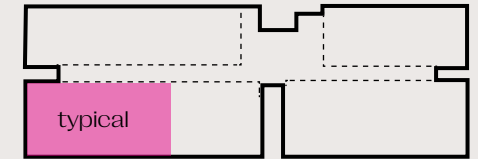
Резиденция с 3 спальнями



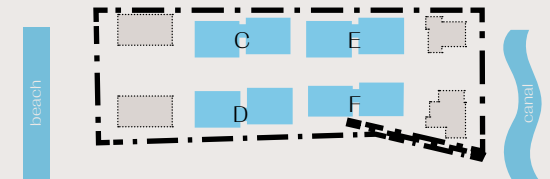
UNIT AREA:

INTERNAL	146sqm
EXTERNAL	33sqm
TOTAL	179sqm

TYPICAL PLAN  
Scale 1:100 @ A3



UNIT KEY - CONDOMINIUM C,D,E,  
F  
(LEVELS 1-3)

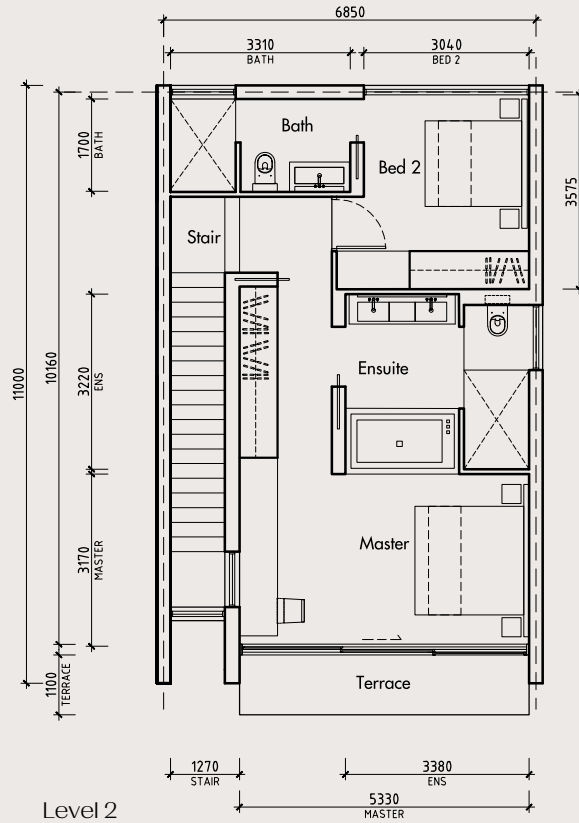
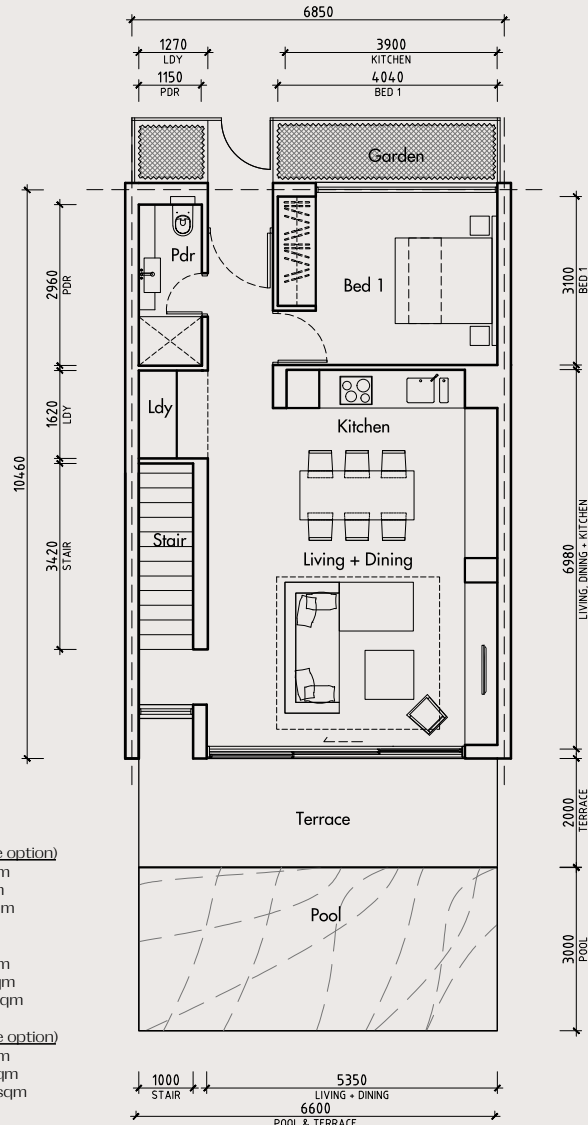


PRECINCT KEY



ПЛАНИРОВКИ

Двухэтажная резиденция с 3 спальнями



Level 1

UNIT AREA:

UNIT 124 (balcony upgrade option)

INTERNAL	143sqm
EXTERNAL	87sqm
TOTAL	230sqm

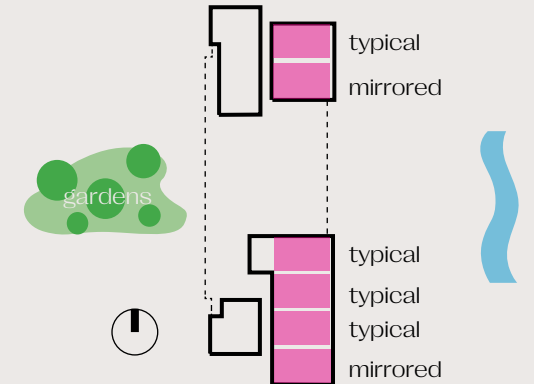
UNIT 125-128 (typical)

INTERNAL	143sqm
EXTERNAL	47.4sqm
TOTAL	190.4sqm

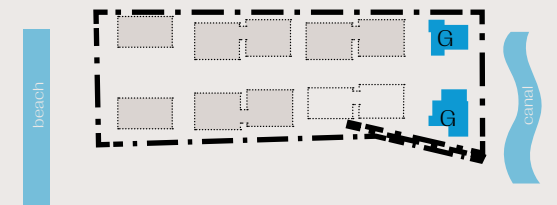
UNIT 129 (balcony upgrade option)

INTERNAL	143sqm
EXTERNAL	60.5sqm
TOTAL	203.5sqm

TYPICAL PLAN  
Scale 1:100 @ A3



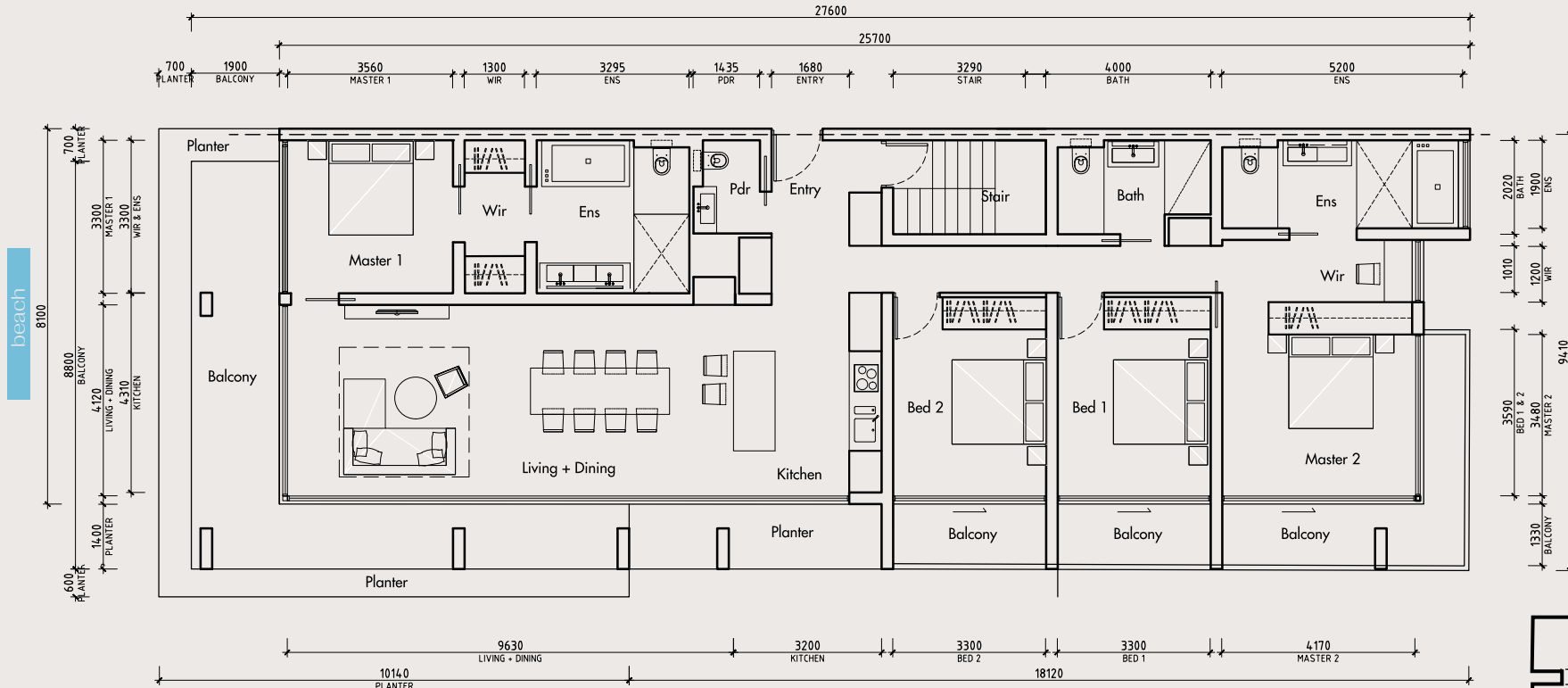
UNIT KEY - CONDOMINIUM\_G  
(LEVELS 1-2)



PRECINCT KEY

ПЛАНИРОВКИ

Двухэтажная резиденция с 4 спальнями

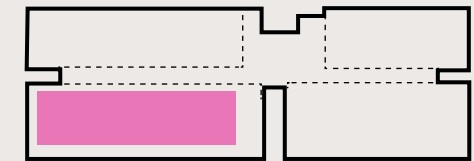


UNIT AREA:

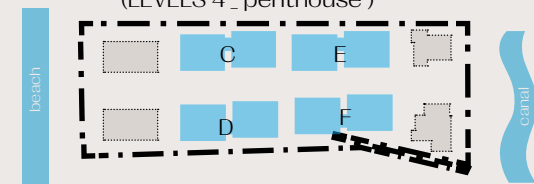
INTERNAL	199sqm
EXTERNAL	35sqm
TOTAL	234sqm



TYPICAL PLAN  
Scale 1:100 @ A3



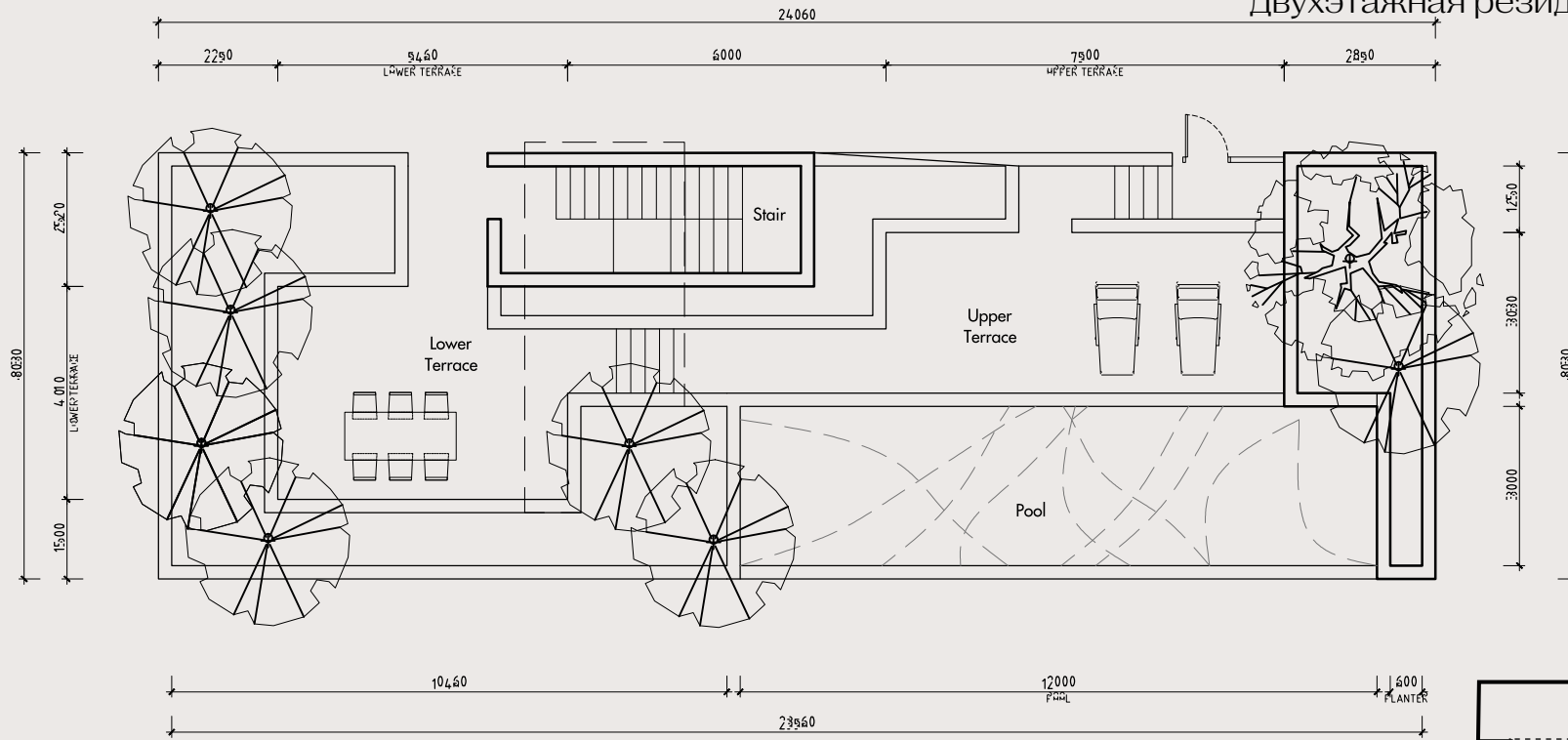
UNIT KEY - CONDOMINIUM\_C,D,E,  
F  
(LEVELS 4\_penthouse)



PRECINCT KEY

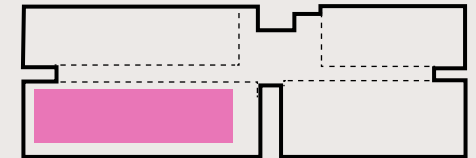
ПЛАНИРОВКИ

Двухэтажная резиденция с 4 спальнями

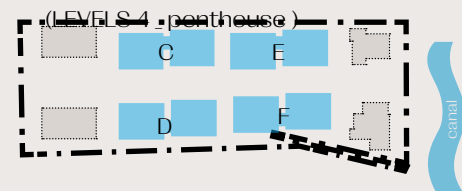


UNIT AREA:  
ROOF TERRACE 192sqm

TYPICAL PLAN  
Scale 1:100 @ A3



UNIT KEY - CONDOMINIUM\_C,D,E,  
F



PRECINCT KEY

W  
J

## Дизайн

Дизайн резиденций и помещений общего пользования выполнен компанией White Jacket — сингапурской дизайн-студии, удостоенной целой россыпи международных наград. White Jacket славится грандиозными проектами в гостиничной сфере и непревзойдённым уровнем экспертизы. В портфолио студии — отели Науми, JW Marriott, Rosewood Нинбо (Китай), Kimpton Naranta (Бали).

РЕСЕПШЕН



СПАЛЬНЯ



ГОСТИНАЯ



ТЕРРАСА





## Рави Чандрен

Специалист по  
корпоративным связям

В его впечатляющем послужном списке опыт работы в качестве исполнительного вице-президента Banyan Tree Group, исполнительного и управляющего директора в Laguna Resorts & Hotels PLC, Laguna Phuket. Кроме того, Рави Чандрен работал с мировыми гостиничными группами Regent и Hilton,

представленными на европейском рынке. Заслуги Рави Чандрен, его экспертность, лидерские качества и 25-летний опыт работы отмечены наградами Banyan Tree Holdings — ведущим международным оператором и создателем самых престижных курортов, отелей, резиденций и SPA-центров.





## Мартин Паллерос

Архитектор

Основатель компании Tierra Design — аргентинец Мартин — щедро воплощает в проекте «Райские резиденции» свой звёздный опыт, отмеченный рядом международных наград, Мультинациональный опыт даёт Мартину глубокое

понимание культурологических различий в подходе к проектированию пространств. В своей работе архитектор делает акцент на создании эталонной архитектурной эстетики.

TWINPALMS RESORT PHUKET



ANANTARA  
BEACH HOUSE



TWINPALMS RESIDENCES  
MONT AZURE

